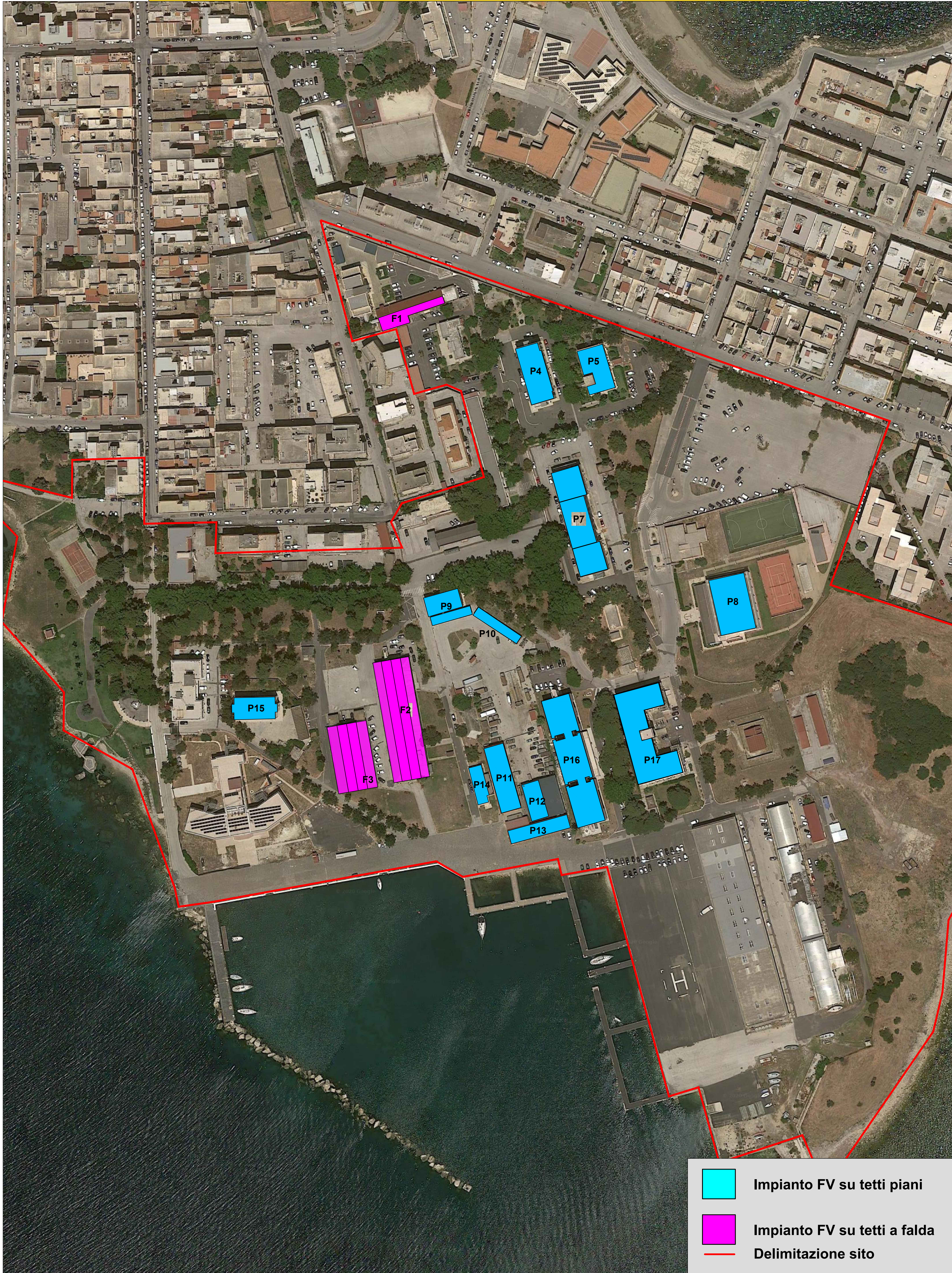
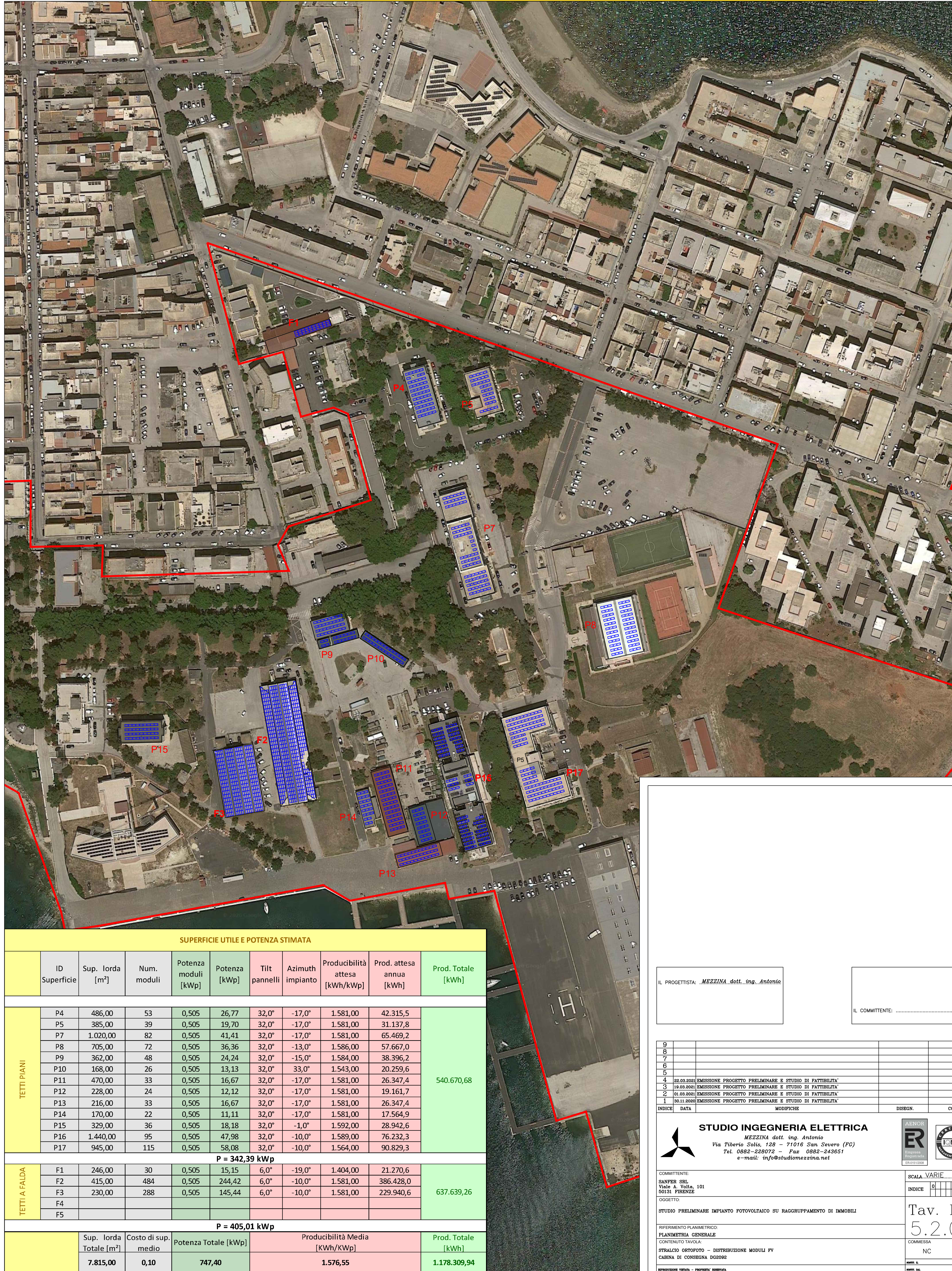


LAYOUT GENERALE_Rev. 01

STRALCIO ORTOFOTO CON INDIVIDUAZIONE TETTI (Scala 1:1000)



DISTRIBUZIONE MODULI FV POTENZE E PRODUCIBILITA' (Scala 1:1000)



SUPERFICIE UTILE E POTENZA STIMATA									
	ID	Sup. lorda	Num. moduli	Potenza moduli	Potenza	Tilt	Azimuth	Prod. capacità	Prod. attesa
	Superficie	[m²]		[kWp]	[kWp]	pannelli	impianto	attesa	annua
								[kWh/kWp]	[kWh]
TETTI PIANI	P4	486,00	53	0,505	26,77	32,0°	-17,0°	1.581,00	42.315,5
	P5	385,00	39	0,505	19,70	32,0°	-17,0°	1.581,00	31.137,8
	P7	1.020,00	82	0,505	41,41	32,0°	-17,0°	1.581,00	65.469,2
	P8	705,00	72	0,505	36,36	32,0°	-13,0°	1.586,00	57.667,0
	P9	362,00	48	0,505	24,24	32,0°	-15,0°	1.584,00	38.396,2
	P10	168,00	26	0,505	13,13	32,0°	33,0°	1.543,00	20.259,6
	P11	470,00	33	0,505	16,67	32,0°	-17,0°	1.581,00	26.347,4
	P12	228,00	24	0,505	12,12	32,0°	-17,0°	1.581,00	19.161,7
	P13	216,00	33	0,505	16,67	32,0°	-17,0°	1.581,00	26.347,4
	P14	170,00	22	0,505	11,11	32,0°	-17,0°	1.581,00	17.564,9
	P15	329,00	36	0,505	18,18	32,0°	-1,0°	1.592,00	28.942,6
	P16	1.440,00	95	0,505	47,98	32,0°	-10,0°	1.589,00	76.232,3
	P17	945,00	115	0,505	58,08	32,0°	-10,0°	1.564,00	90.829,3
P = 342,39 kWp									
TETTI A FALDA	F1	246,00	30	0,505	15,15	6,0°	-19,0°	1.404,00	21.270,6
	F2	415,00	484	0,505	244,42	6,0°	-10,0°	1.581,00	386.428,0
	F3	230,00	288	0,505	145,44	6,0°	-10,0°	1.581,00	229.940,6
	F4								
	F5								
P = 405,01 kWp									
	Sup. lorda	Costo di sup.	Potenza Totale	Prod. capacità		Prod. attesa		Prod. Totale	
	Totale [m²]	medio	[kWp]	[KWh/KWp]		[KWh]		[KWh]	
	7.815,00	0,10	747,40	1.576,55		1.178.309,94			

IL PROGETTISTA: **MEZZINA dott. ing. Antonio**

IL COMMITTENTE: _____

9					
8					
7					
6					
5					
4	18.03.2024	EMISSIONE PROGETTO PRELIMINARE E STUDIO DI FATTIBILITA'			
3	18.03.2024	EMISSIONE PROGETTO PRELIMINARE E STUDIO DI FATTIBILITA'			
2	04.03.2024	EMISSIONE PROGETTO PRELIMINARE E STUDIO DI FATTIBILITA'			
1	18.11.2023	EMISSIONE PROGETTO PRELIMINARE E STUDIO DI FATTIBILITA'			
INDICE	DATA	MODIFICHE	DISEGNO	CONTR.	

STUDIO INGEGNERIA ELETTRICA
MEZZINA dott. ing. Antonio
Via Tiberto Solis, 128 - 71016 San Severo (FG)
Tel. 0882-230912 - Fax 0882-243651
e-mail: info@studiodimezzina.net

COMMITTENTE:
SANFER SRL
Viale A. Volta, 101
00187 FIRENZE

OGGETTO:
STUDIO PRELIMINARE IMPIANTO FOTOVOLTAICO SU RAGGRUPPAMENTO DI IMMOBILI

REFERIMENTO PLANIMETRICO:
PLANIMETRIA GENERALE
CONTENUTO TAVOLA:
STRALCIO ORTOFOTO - DISTRIBUZIONE MODULI FV
CANTIERE DI COORDINAMENTO

SCALA VARIE

INDICE

Tav. N°
5.2.01

COMMESSA
NC

DATA
18.11.2023